

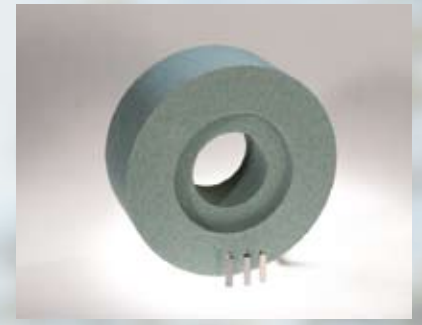
**GM06B (горные лыжи и беговые лыжи)**  
 Размеры: диам. 350 мм. - шир. 140 мм.

Универсальный шлифовальный диск средней пористости для любого вида снега, от мало трансформированного до полностью трансформированного, с температурой от 0° до -15°C. Шлифовальный диск выполняет чёткий рисунок, скользкая поверхность из высокомолекулярного полиэтилена UHMWPE с графитовым или микро/наноглеродным наполнителем становится чёрного матового цвета. Этот шлифовальный диск особенно предназначен для трансформированного и/или смешанного искусственного снега и абразивного. Рекомендуемая максимальная скорость шлифовального диска при правке: 1000 м/мин.; при скорости ниже 700 м/мин. шлифовальный диск сохраняет свои характеристики пористости и твёрдости, выше этой скорости имеется тенденция уменьшения пористости и увеличения твёрдости шлифующей поверхности.



**GM06S (равнинные лыжи)**  
 Размеры: диам. 350 мм. - шир. 70 мм.

Эти же характеристики имеет шлифовальный диск, такой же как описанный до этого, но с уменьшенным поперечным сечением в целях оптимизации расхода алмаза во время операции правки.



**GM06BY (беговые лыжи)**  
 Размеры: диам. 350 мм. - шир. 140 мм.

Шлифовальный диск с низкой пористостью для натурального холодного снега с сохранившимися кристаллами с температурой от -10° до -30°C. Шлифовальный диск выполняет очень чёткий рисунок, скользкая поверхность из высокомолекулярного полиэтилена UHMWPE с графитовым или микро/наноглеродным наполнителем становится чёрного глянцевого цвета. Этот шлифовальный диск особенно предназначен для мелкого свежего или сохранившегося, и/или смешанного искусственного очень абразивного снега. Рекомендуемая максимальная скорость шлифовального диска при правке: 600 м/мин.; рекомендуется не применять слишком высокие скорости вращения шлифовального круга во время переноса рисунка на лыжи, во избежание увеличения твёрдости скользкой поверхности и снижения микропористости скользкой поверхности.



**GM06SY (беговые лыжи)**  
 Размеры: диам. 350 мм. - шир. 70 мм.

Эти же характеристики имеет шлифовальный диск, такой же как описанный до этого, но с уменьшенным поперечным сечением в целях оптимизации расхода алмаза во время операции правки.



**GM11BP (горные лыжи)**  
 Размеры: диам. 350 мм. - шир. 140 мм.

Шлифовальный диск с высокой пористостью для трансформированного и искусственного снега с температурой от 0° до -15°C. Шлифовальный диск выполняет слегка рваный рисунок для большего сцепления парафина с поверхностью, с предоставлением оптимальной отдачи на старом снегу. Скользящая поверхность из высокомолекулярного полиэтилена UHMWPE с графитовым или микро/наноглеродным наполнителем становится чёрного матового цвета. Этот шлифовальный диск особенно предназначен для трансформированного снега, заледеневшего и/или смешанного искусственного снега и абразивного. Рекомендуемая максимальная скорость шлифовального диска при правке: 1000 м/мин. Шлифовальный диск обладает оптимальной прочностью при соприкосновении с кантами лыж. Рекомендуется его использование с алмазом в 6 десятых карата или, в любом случае, не менее 4 десятых карата.



**GM122PG (горные лыжи)**  
 Размеры: диам. 350 мм. - шир. 140 мм.

Универсальный шлифовальный диск средней пористости для свежего снега, или находящегося в процессе трансформации, с температурой от 0° до -20°C. Шлифовальный диск выполняет очень чёткий рисунок, скользкая поверхность из высокомолекулярного полиэтилена UHMWPE с графитовым или микро/наноглеродным наполнителем становится чёрного глянцевого цвета. Этот шлифовальный диск особенно предназначен для мало трансформированного снега при средней/высокой влажности воздуха. Рекомендуемая максимальная скорость шлифовального диска при правке: 800 м/мин. Шлифовальный диск обладает оптимальной прочностью при соприкосновении с кантами лыж. Рекомендуется применять его с алмазом в 4 десятых карата для рисунка с более агрессивным профилем или в 6 десятых карата для следов с плоским профилем.

### НОВИНКА 2012

**GMW 2012 (горные лыжи и беговые лыжи)**

Размеры: диам. 350мм - шир. 140мм

**GMK 2012 (беговые лыжи)**

Размеры: диам. 350мм - шир. 70мм

В результате научных исследований фирмы Svecom и проведенных тестов на Кубках мира по горным и беговым лыжам был разработан новый шлифовальный камень "universal racing" с абразивами последнего поколения. Отличная возможность снятия и конечной обработки скользкой поверхности.



Visit our new website: [www.svecomski.com](http://www.svecomski.com)

SVECOM P.E. Srl - Via della Tecnica, 4 - 36075 - Montecchio Maggiore - VICENZA - ITALY

Tel. (+39) 0444.746211 - Fax 0444.498098 - e-mail: [svecom@svecom.com](mailto:svecom@svecom.com)

